

An aerial photograph of a rural landscape. The foreground and middle ground are dominated by large, vibrant yellow rapeseed fields. A road with several utility poles runs horizontally across the middle. To the left of the road, there is a small cluster of houses and buildings. In the background, a dense line of green trees separates the land from a vast, deep blue body of water under a clear sky. The overall scene is bright and sunny.

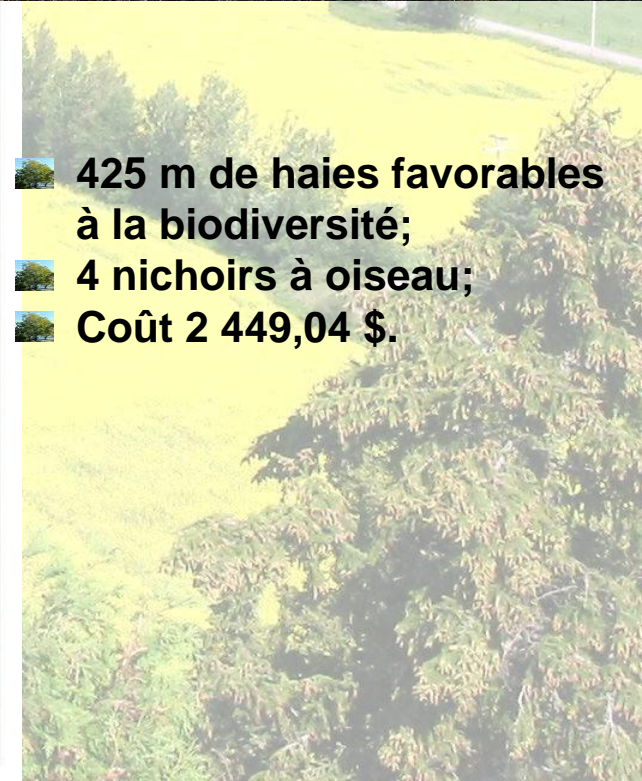
Les projets de haies, bandes ou îlot fleuris



Ferme Martel BDL
Projet de biodiversité



- 425 m de haies favorables à la biodiversité;
- 4 nichoirs à oiseau;
- Coût 2 449,04 \$.



Ferme Magi
3 970 mètres linéaires de haies favorables à la biodiversité

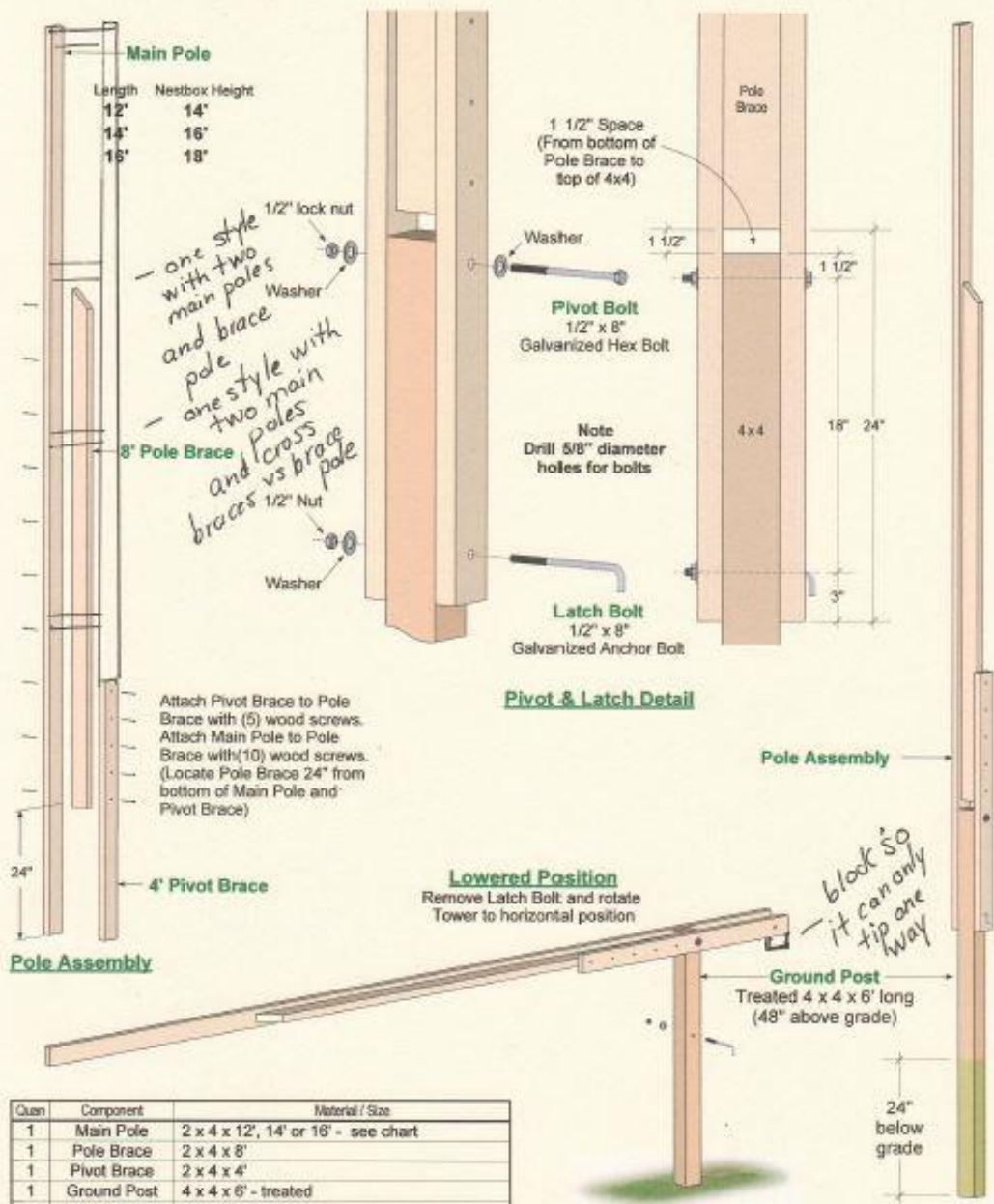


Légende

- Rangées d'arbres et d'arbustes
- Cours d'eau

- 4 380 m de b. fleuries (arbres/arbustes);**
- 10 nichoirs à oiseau;**
- 1 nichoir à chauve-souris;**
- 1 support à nichoir à crécerelle;**
- Coût 16 855,52 \$**





one style with two main poles and brace

one style with two main poles and cross braces vs brace pole

Pivot & Latch Detail

Pole Assembly

Pole Assembly

Quan	Component	Material / Size
1	Main Pole	2 x 4 x 12', 14' or 18' - see chart
1	Pole Brace	2 x 4 x 8'
1	Pivot Brace	2 x 4 x 4'
1	Ground Post	4 x 4 x 6' - treated
1	Pivot Bolt	1/2" x 8" Galvanized hex head bolt
1	Latch Bolt	1/2" x 8" Galvanized concrete anchor bolt
1	Lock Nut	1/2" - for Pivot Bolt
1	Nut	1/2" - for Latch Bolt
3	Washers	1/2"
1/4	Wood screws	#8 x 3" Exterior (dark) screws

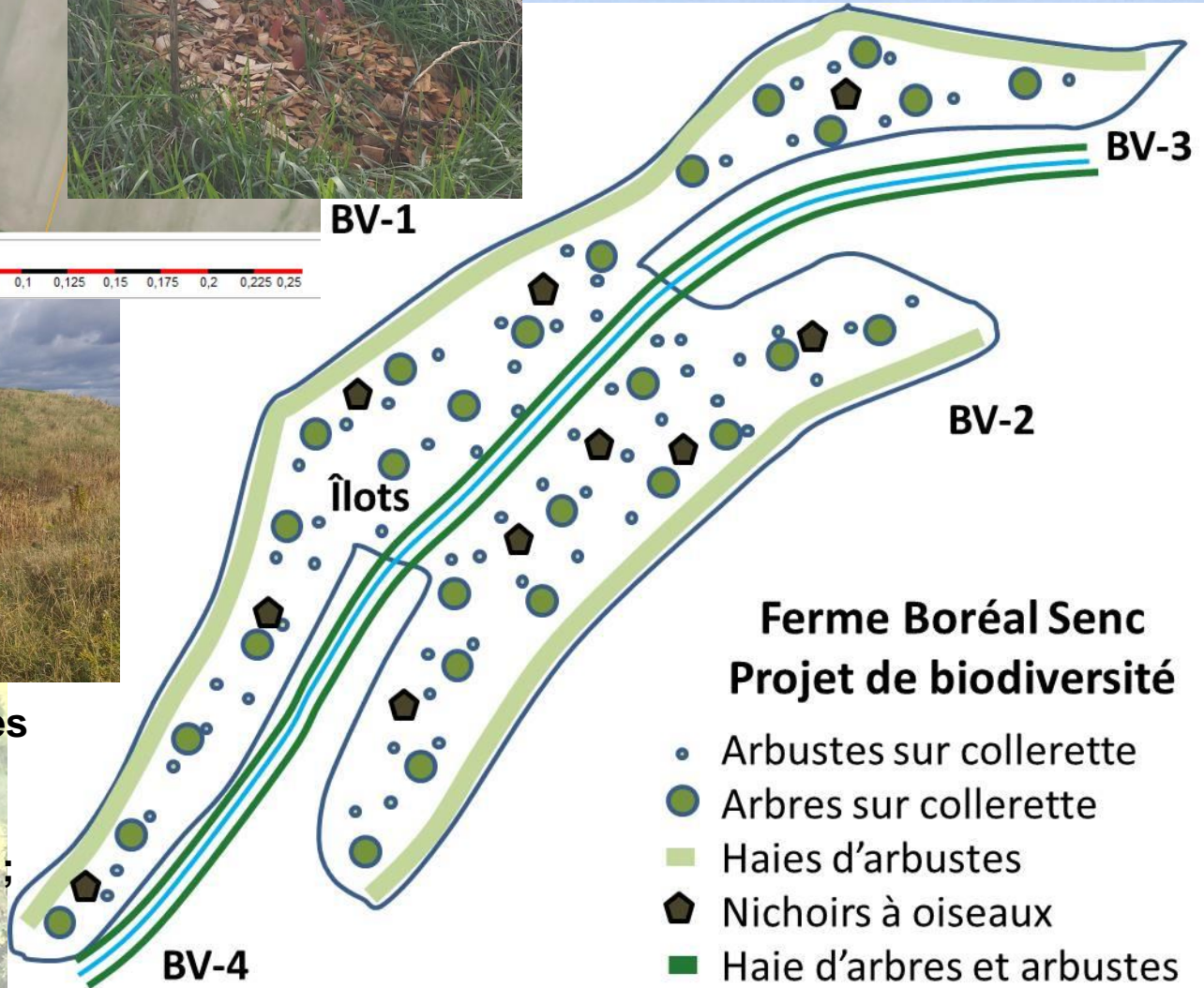
Nestbox Mounting Tower

Designed by: Tom Comfort



Mise en valeur des coulées agricoles pour la conservation de la biodiversité

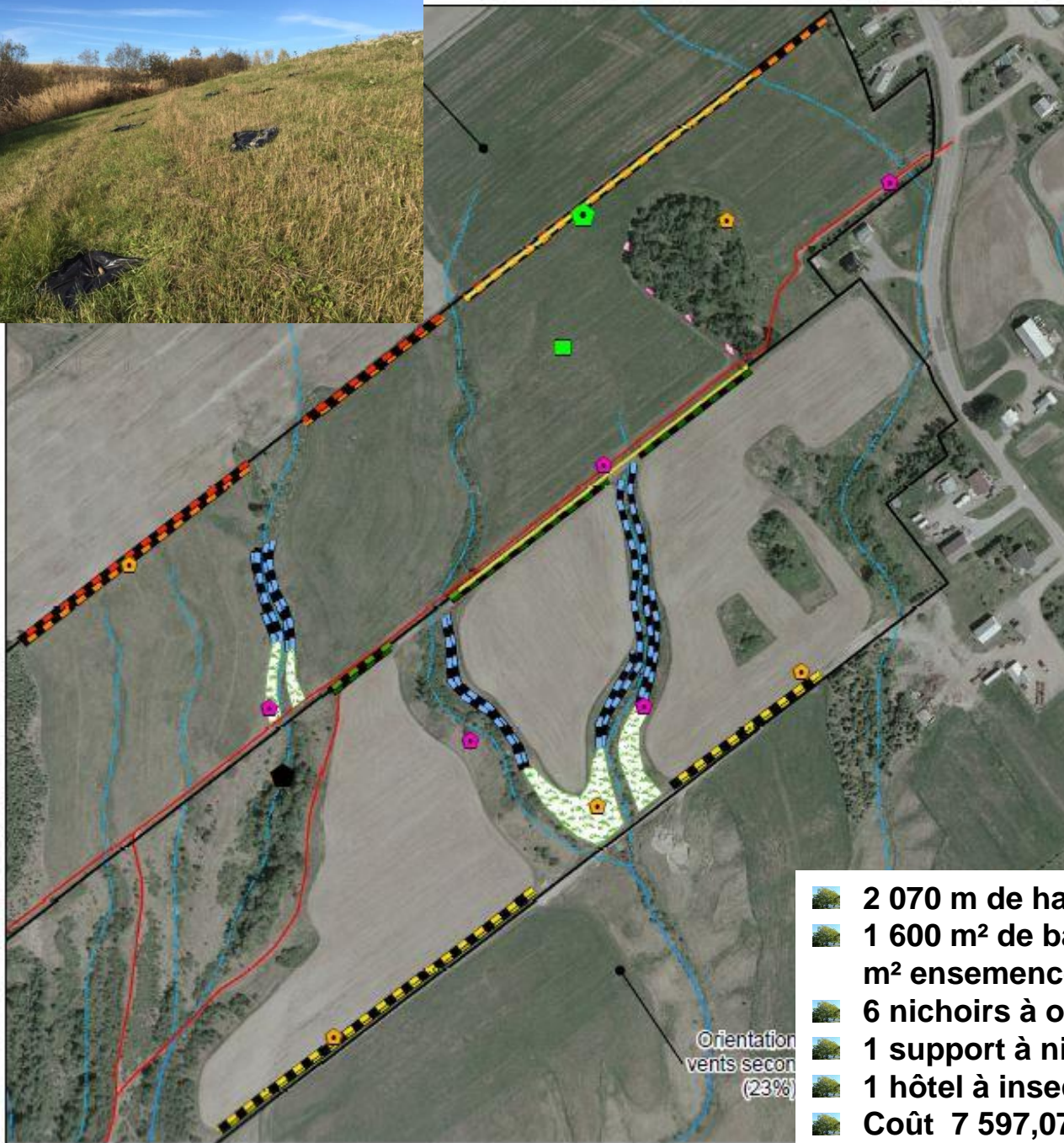




Ferme Boréal Senc Projet de biodiversité

- Arbustes sur collerette
- Arbres sur collerette
- Haies d'arbustes
- Nichoirs à oiseaux
- Haie d'arbres et arbustes

- 1 695 m de bandes fleuries (arbres/arbustes);
- 4 nichoirs à oiseau;
- 1 nichoir à chauve-souris;
- 1 support à nichoir à crécerelle;
- Coût 3 171,71 \$.



**PLAN DE LOCALISATION
DIVERS AMÉNAGEMENTS RÉALISÉS
PRIME VERT 2017
Valérie Savard et Alexandre Pigeon
St-Edmond-les-Plaines**

Légende

nichoir

- Nichoir à chauve souris
- Nichoir à crécerelle
- Perchoir à crécerelle
- nichoir à hirondelle
- nichoir à mésange

amenagemen

- Bande fleurie
- Bande riveraine aménagée pour la biodiversité
- îlot Fleuri

haie

- Ouest - arbustes
- Ouest - Arbres
- Est - Arbustes
- Est - Arbres
- Centre - Arbustes
- Centre - Arbres
- Bande riveraine élargie
- Lots visés
- Chemin ferme
- Cours d'eau
- Cours d'eau intermittent

- 2 070 m de haies favorables à la biodiversité;
- 1 600 m² de bandes et îlots fleuris dont 1 000 m² ensemencés;
- 6 nichoirs à oiseau ,2 nichoir à chauve-souris;
- 1 support à nichoir à crécerelle;
- 1 hôtel à insecte;
- Coût 7 597,07 \$.

1:4 000

0 45 90 180 270 360 450 Mètres

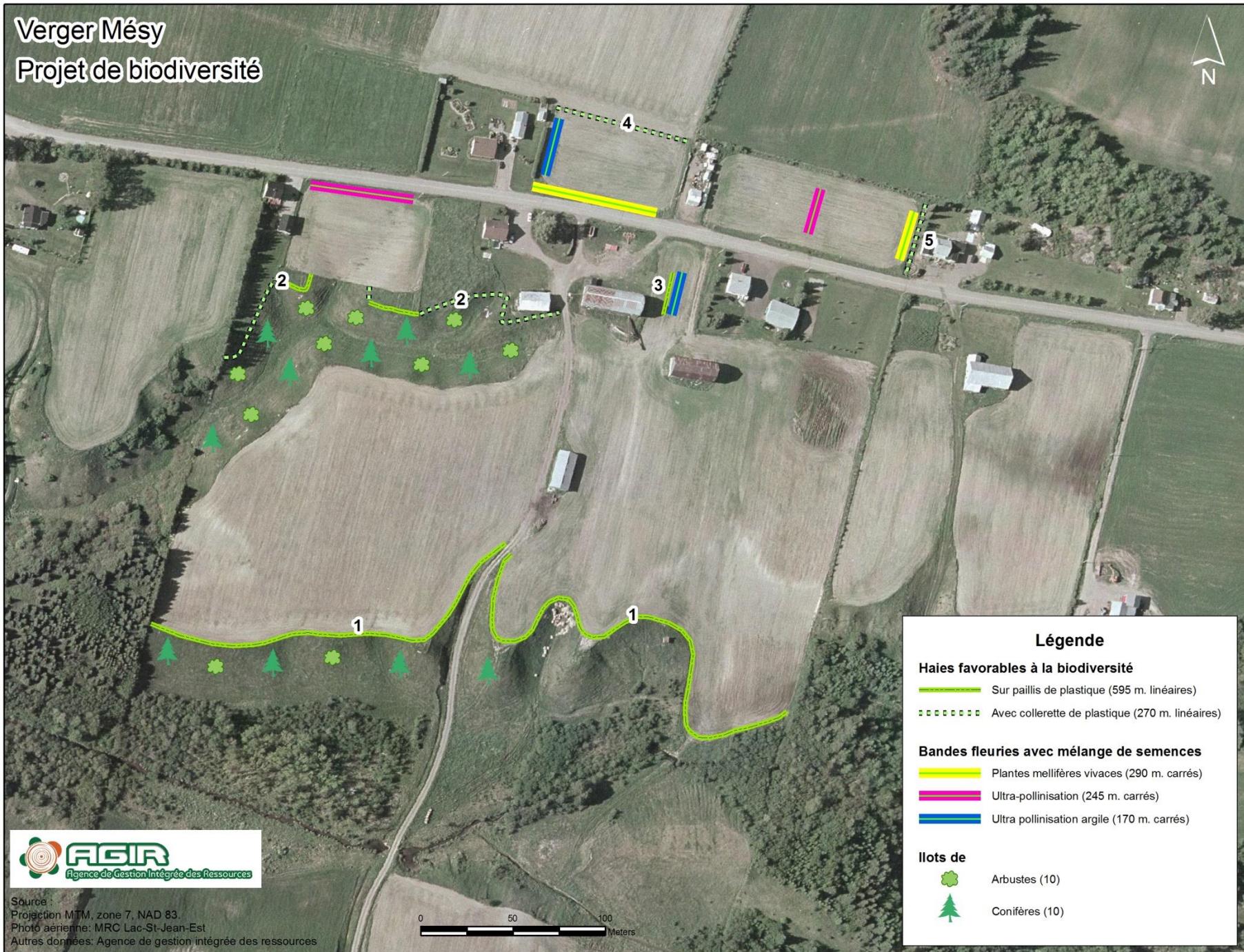
Orientation vents secon (23%)

Date: 2017-10-25

Carte préparée par Valérie Savard P.

Verger Mésy

Projet de biodiversité



Légende

Haies favorables à la biodiversité

- Sur paillis de plastique (595 m. linéaires)
- Avec collerette de plastique (270 m. linéaires)

Bandes fleuries avec mélange de semences

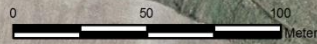
- Plantes mellifères vivaces (290 m. carrés)
- Ultra-pollinisation (245 m. carrés)
- Ultra pollinisation argile (170 m. carrés)

Ilots de








- Arbustes (10)
- Conifères (10)



Source :
Projection MTM, zone 7, NAD 83.
Photo aérienne: MRC Lac-St-Jean-Est
Autres données: Agence de gestion intégrée des ressources





-  758 m de haies favorables à la biodiversité;
-  1 7300 m² de bandes et îlots fleuris dont 750 m² ensemencés;
-  10 nichoirs à oiseau;
-  2 nichoir à chauve-souris;
-  1 support à nichoir à crécerelle;
-  4 hôtel à insecte;
-  Coût 13 109,52 \$.

L'envers du décor...



An aerial photograph of a rural landscape. In the foreground, there are large, vibrant yellow rapeseed fields. A narrow strip of green forest runs through the fields. In the middle ground, a small town or village is visible, featuring several houses and buildings. The background shows a vast, deep blue body of water, likely a lake or the ocean, under a clear sky.

Taille des haies



Maintenir une porosité efficace







An aerial photograph of a rural landscape. In the foreground, there are large, vibrant yellow rapeseed fields. A narrow strip of green trees and a path separate the fields. In the middle ground, a small village with several houses and buildings is visible. The background features a large, deep blue body of water, likely a lake or sea, under a clear sky.

Regarni de trouées

